

Estimation des charges

En complément de l'assistance au pilotage de projets, TORKEN propose une démarche systémique visant à mettre en place une complète maîtrise des risques associés au système d'information. Notre objectif est de permettre à nos clients d'avoir une parfaite visibilité sur leurs SI et de pouvoir piloter et analyser l'impact de toute évolution métier, fonctionnelle ou technique sur les différentes couches de l'urbanisation de leurs SI.

Estimation des charges des projets informatiques

La maîtrise des budgets du Système d'Information est une priorité de l'entreprise. Trop longtemps considéré comme un centre de coût, le SI est devenu un centre de production. Son but : fournir la bonne information aux bons acteurs, au bon moment.

Comme tout centre de production, le SI est soumis au retour sur investissement.

Le corollaire est de pouvoir estimer les projets d'évolution du SI très tôt dans le cycle de décision, afin de prendre en compte le coût évalué du projet dans le calcul du ROI

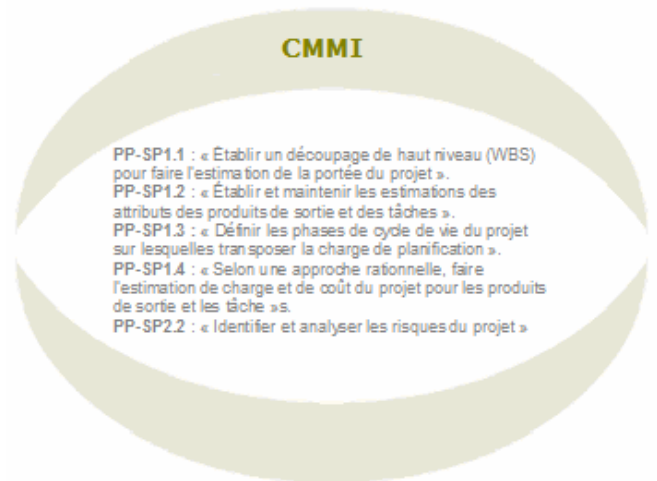
Les modèles d'estimation

Parmi les outils méthodologiques présents sur le marché, nous pouvons citer

- COCOMO,
- Points de fonction,
- Points de cas d'utilisation,
- Traitements.

Tous ces modèles ont un objectif : permettre de calculer la charge de réalisation de la maîtrise d'œuvre du projet.

Pour obtenir la charge globale du projet, il convient d'utiliser un abaque comme celui présenté ci-contre.



La charge est à répartir sur le cycle de vie du projet et sur les équipes qui y interviennent.

	Maîtrise d'ouvrage	Maîtrise d'oeuvre	Qualification Recette	Changement
Expression de besoin	13 %	2 %	0 %	0 %
Etude de faisabilité	72 %	12 %	20 %	10 %
Etude détaillée	5 %	33 %	45 %	20 %
Conception Réalisation	5 %	48 %	35 %	30 %
Mise en production	5 %	5 %	0 %	40 %

La construction d'un projet suit un cycle constitué d'étapes (opportunité, conception, réalisation...). Plusieurs équipes interviennent sur le projet (maîtrise d'ouvrage, maîtrise d'oeuvre, qualification...) tout au long de son cycle de vie.



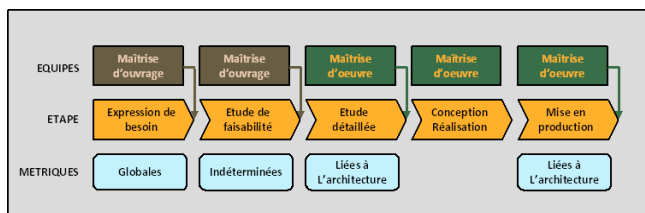
L'offre Torken

Notre offre se décline en quatre types de services :

- Les prestations (Réalisation d'estimations, bilans de projets),
- La formation / coaching (formation des acteurs du SI aux modèles d'estimation et accompagnement personnalisé),
- La mise en place de notre démarche outillée (calibrage du référentiel sur les spécificités de la DSI, formations),
- Mise à disposition d'un outil spécialisé.

Nous intervenons à toutes les étapes du cycle de vie des projets.

En utilisant des abaques et des métriques adaptés aux exigences des DSI.



Trois types de métriques sont utilisés pour réaliser les estimations :

- Global pour estimer les projets dès son émergence,
- Indéterminé pour estimer les projets dans les phases amont,
- Lié aux architectures pour estimer les projets dans les phases de spécification détaillée et le bilan de projet.

Les facteurs du risque projet.

Sur la base d'une liste de facteurs préétablie mais non exhaustive, les responsables projet évaluent le risque projet.

Les facteurs de risque ont deux fonctions :

- Ils affinent la charge des projets.
- Ils établissent la carte du risque inhérent au projet. Cela permet de trouver les solutions préventives pour des projets stratégiques ou sensibles.

Contact

✉ contact@torken.com

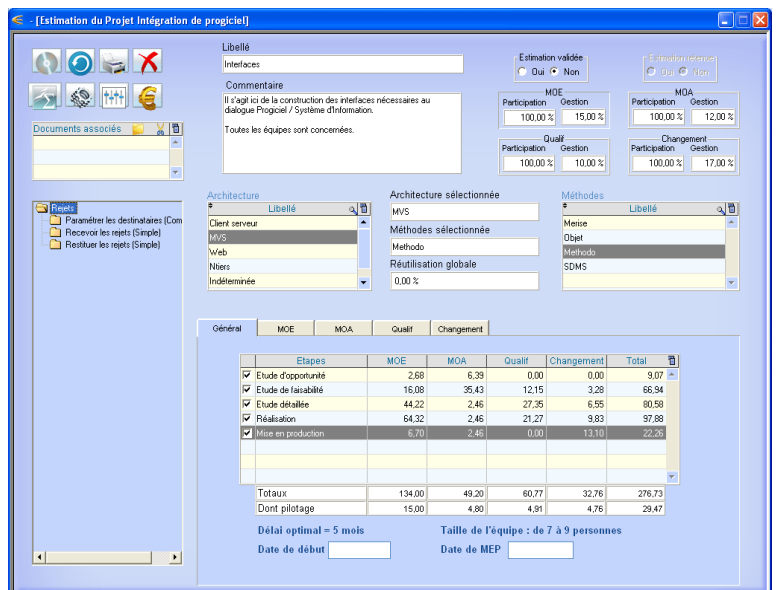
☎ +33 (0)1 40 06 02 88

Présentation de l'outil

Pour étayer notre démarche méthodologique, nous avons élaboré un progiciel dédié à l'évaluation des charges liées à des projets ou programmes.

Souple et riche fonctionnellement, notre progiciel s'articule autour de deux modules indépendants :

- La gestion de la base de données référentielle ;
- La réalisation des estimations.



Notre outil intègre en standard trois modèles d'estimation :

- Les traitements,
- Les points de fonction,
- Les points de cas d'utilisation.

Les points clés :

- Cohérence des approches des trois modèles intégrés,
- Simplicité de la saisie des éléments d'une estimation,
- Choix du modèle le mieux adapté au contexte du projet,
- Personnalisation des paramètres d'une estimation,
- Estimation des projets complexes (lotissement, intégration de progiciel),
- Agrégation d'estimations multi-modèles,
- Sélection des phases du cycle de vie du projet entrant dans l'estimation,
- Établissement du constat du risque projet,
- Exportation des estimations dans un tableau Excel
- Paramétrage de la base de référence.